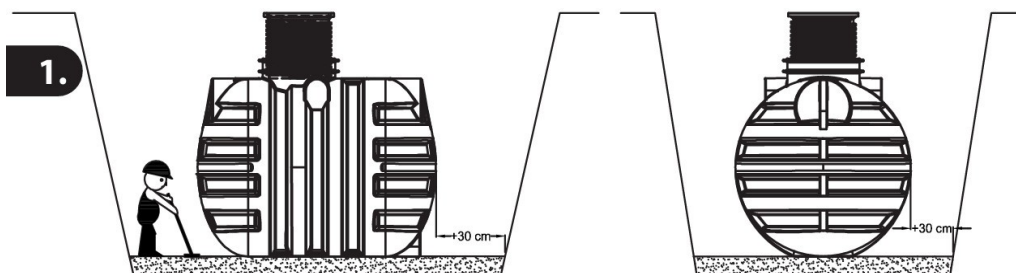


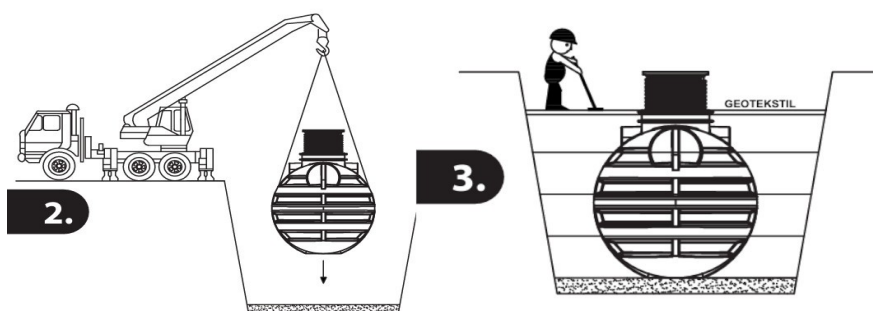
## Beépítési útmutató Roterra tartály

A tartályok ivó-, eső-, szennyvíz, tisztítóberendezések, valamint olaj- és zsírfogók tárolására alkalmasak. A bevezető és kivezető csövek csatlakoztatását szükség szerint szűrő- vagy lyukfűrészsel vágthatók ki. A ki vágott lyukakba Ø50, 110 vagy 125 mm tömítést kell helyezni. A tartály alul alkatán csövek kapcsolható párhuzamosan nagyobb térfogatú elemekkel. A tartályok polietilénből készülnek. A Roterra fekvő tartályok kizárólag földbe elhelyezett beépítésre alkalmasak. A függőleges (Rocko) tartályok félig álló helyzetben lehetnek .

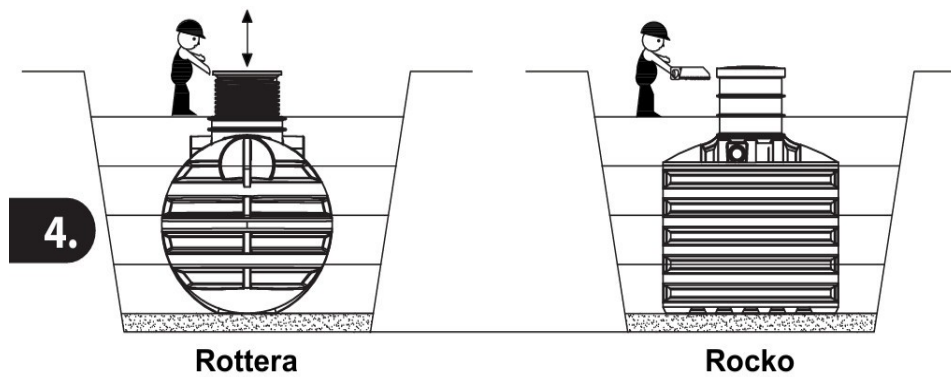
1. FÁZIS: a gödör alaprajzi méreteinek min. 30 cm-rel kell meghaladnia a tartály alaprajzi méreteit. A gödör legyen kocka alakú, függőleges falakkal (ha azt a talaj struktúrája megengedi). A gödör alját homokággal erősítjük meg 4–16 mm átmérőjű homokkal, a megerősített ágy vastagsága pedig legyen 10–15 cm, egyenes, ill. egyenesített vízmérték alapján hosszant és átlósan.



2. FÁZIS: a tartályt kötelek segítségével a gödörbe helyezzük, ahogy a képen is látható. A tartály hosszának 1/3-án és 2/3-án köteleket erősítünk és párhuzamosan lassan beleeresztjük a gödörbe (a 20.000 literes tartálnál a kötelek számát megnöveljük). Ha az építkezési területen van markoló vagy daru, a köteleket a tartály fölére erősítjük és a markoló vagy a daru segítségével eresztjük a gödörbe. Ügyeljünk arra, hogy a tartályon ne keletkezzenek sérülések, hiszen a nem megfelelő beemeléskor a tartály leeshet vagy ütések keletkezhetnek. A gödör aljának – homokágnak egyenesnek kell lennie. Amikor a tartály beemelésre kerül, mozgatással megfelelően elhelyezzük és megegyengetjük. Ha már el voltak készítve a befolyó és kifolyó csatlakozások, a tartályt mozgatással a csatlakozásokhoz igazítjuk.  
GEOTEKSTIL .



3. 3. FÁZIS: Amikor a tartályt elhelyeztük és egyenes helyzetbe helyeztük, feltöltjük vízzel, a gödröt pedig 4–16 mm granulációjú homokkal töltjük fel. A tartályt először  $\frac{1}{4}$ -ig töltjük fel vízzel, majd a víz szintjéig temetjük be homokkal. A folyamatot negyedenként folytatjuk, amíg teljesen betemetjük. A feltöltéshez kizárólag homokot használjunk. A feltöltéssel biztosítjuk a külső és belső erők kiegyenlítését – a tartály minden kamráját egyszerre töltjük fel. A gödör feltöltésekor a tartályra fel kell szerelni minden aknacsövet és erősíteni minden fedelet.
4. 4. FÁZIS: A tartályt a legfelső pontjától 50 cm-vel alacsonyabb szintig tölthetjük fel (a berendezés legfelső pontja és a terep szintje). A tartály födele így a terep szintje fölött van. Magasabb feltöltés esetén tehermentesítő vasbeton lemez beépítése szükséges (a betonlemez statikus tervezze meg).  
FIGYELEM: A FÖDÉL NEM JÁR HATÓ FELÜLET .



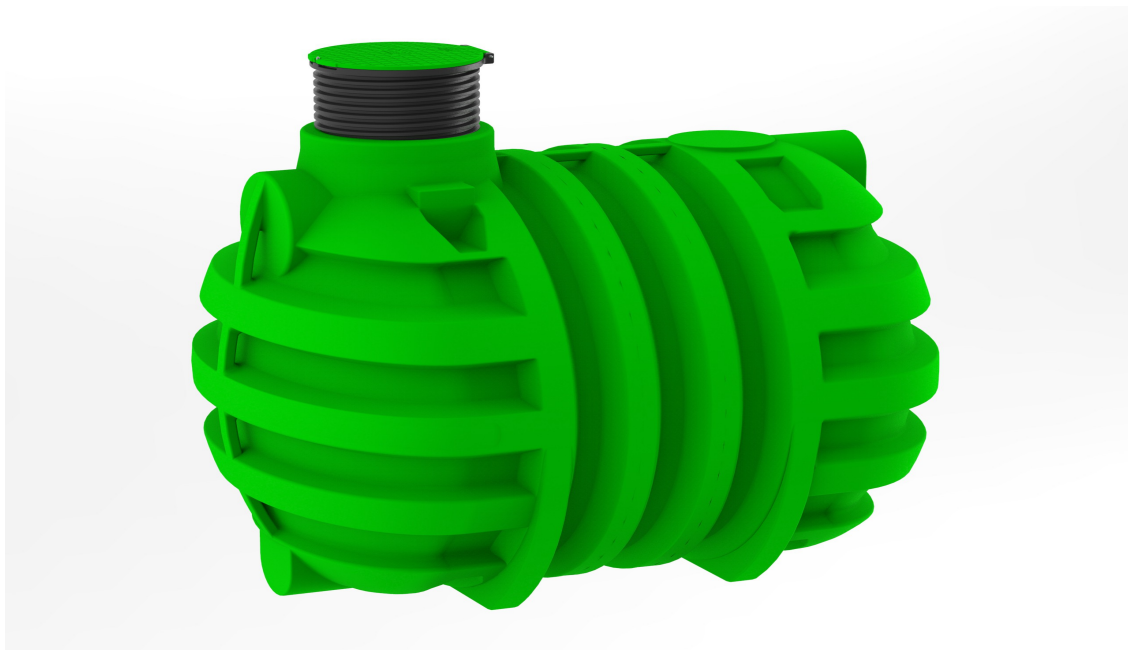
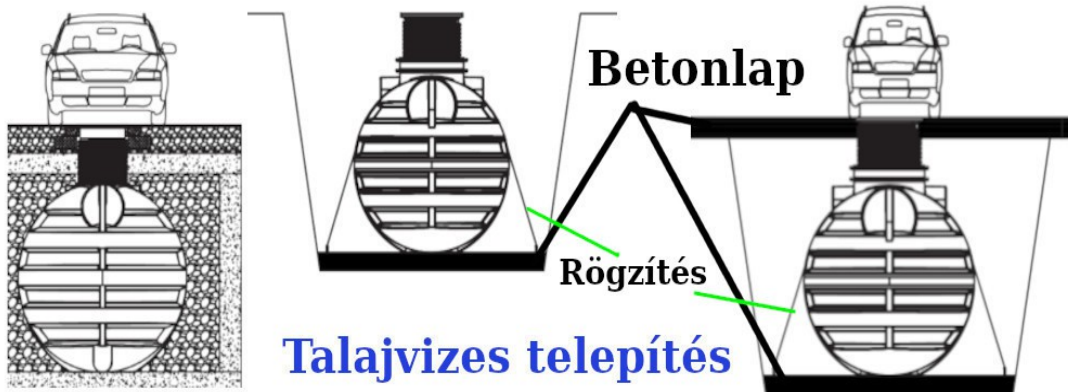
Különleges telepítési helyzet .

**TALAJVÍZ:** ha fennáll a magas talajvíz veszélye, az építési gödör aljára kb. 25 cm vastagságú és 25/30 minőségű betonlemez készítenk, és betonacél hálóval erősítjük (a betonlemez statikus tervezze meg). A betonlemezbe kampókat helyezünk, amelyekre később az acélköteleket erősítjük. A tartályt a hossza  $\frac{1}{3}$ -án, ill.  $\frac{2}{3}$ -án, azaz két helyen erősítjük le. Az acélhuzal vastagsága 8 vagy 12 mm legyen, a huzalok megfeszítésekor pedig csőbilincsekre is szükség lesz. Amikor a tisztítóberendezést elhelyeztük és erősítettük, megkezdjük a gödör feltöltését, ahogy azt a C fejezetben írja, azzal a különbséggel, hogy a talajvíz maximális szintjéig a gödröt sovány betonnal töltjük fel.

**AGYAGOS TALAJ:** Ha a tisztítóberendezést agyagos talajba helyezük, feltétlenül szükséges a vízelvezetés elkészítése, a vizet pedig vezessük el az gödörből úgy, hogy az alacsonyabb legyen a gödör aljánál.

**CSÚSZAMLÓS TEREP:** Ha a tartályt csuszamlós terepbe helyezük, a terep kritikus oldalán, amelyen nagyobb nyomás fejlődik ki a tartályra, betonfalat kell készíteni, amely megelőzi a talaj csúszását és a tartályra kifejtett nyomást (a fal tervezését statikus végezze).

**JÁRHATÓ FELÜLET:** ha a tartály felett járható felületet akar, betonlemez készítése szükséges (a lemez tervezését statikus végezze), éspedig úgy, hogy a tartály ne legyen a teher hordozója. Egyéb: minden egyéb, az utasításokban nem említett beépítési különlegesség esetén vegye fel a kapcsolatot a gyártóval.



Agrosat Gépker .

8948 Nova -Zágorhida

József A ut 5a

0692-377434 0692-377107 agrosat.nova@gmail.com